

Air Flux 4300

Heizsysteme mit Zukunft.



Die neue Air Flux 4300 komplettiert nun das umfangreiche VRF-Klimasystem (Variable Refrigerant Flow) Air Flux von Buderus. Sie bietet gerade im kleinen Leistungsbereich eine effiziente Lösung. Es können bis zu 16 Inneneinheiten** angeschlossen werden. Mit den Funktionen Heizen, Kühlen und Entfeuchten ist die Air Flux 4300 auch eine Alternative zu konventionellen Systemen. Durch den Betriebsbereich von -20 °C bis $+30\text{ °C}$ eignet sie sich im Winter bestens zum Heizen sowie im Sommer zum optimalen Kühlen und Entfeuchten.

- 8 Leistungsgrößen von 8 kW bis 28 kW
- hocheffiziente Systemlösungen mit ausgezeichneten SEER- und SCOP-Werten
- eigens entwickelte Regelsysteme, Gateways und eine zentrale Kontrollsoftware

* R32 für die Leistungsgrößen von 8 kW – 18 kW
R410A für die Leistungsgrößen von 25 kW – 28 kW

** Gilt für die Leistungsgröße von 28 kW

Für das optimale Klima – in jedem Raum.

Die einzelnen Komponenten der Air Flux 4300, 5300 und 6300 sind optimal aufeinander abgestimmt – sowohl technisch als auch im Design. Die Außeneinheiten lassen sich mit den diversen Inneneinheiten problemlos kombinieren, und die eigens entwickelten Regelsysteme und vielfältigen Komplettierungsmöglichkeiten runden das Gesamtpaket perfekt ab.

Passende Außeneinheiten.

Für nahezu jeden Anwendungsbedarf gibt es die geeignete Außeneinheit: Air Flux 4300, 5300 und 6300, mit Hydrobox zur Erzeugung von Warmwasser. Jede der Außeneinheiten arbeitet äußerst effizient und zuverlässig, ist montagefreundlich und mit modernster Technologie ausgestattet.

Vielfältige Inneneinheiten.

Egal, ob an der Decke, an der Wand oder auf dem Fußboden: Jede der Inneneinheiten hat für die unterschiedlichsten Einbausituationen eine passende Alternative. Das Angebot umfasst 1-, 2- und 4-Wege-Kassetten, kompakte 4-Wege-Kassetten, Kanalgeräte für niedrige, mittlere und hohe statische Pressung und außerdem Wand-, Boden-, Decken- und Truhengeräte.

Komfortable Regelung.

Jede durchdachte Klimatisierungslösung benötigt intelligente Regelungstechnik, die für den nötigen Komfort und eine intuitive Steuerung des gesamten Systems sorgt. Alle Regelungen wurden eigens entwickelt und bieten höchsten Komfort – in großer Auswahl: kabellose Einzelregler als Fernbedienung, kabelgebundene Einzel- oder Gruppenregler als Bedieneinheit, Zentralregler mit Touchscreen inklusive Steuerung via WLAN oder WiFi, oder direkt über unsere Gebäude-Leit-Technik mit unseren Gateways.

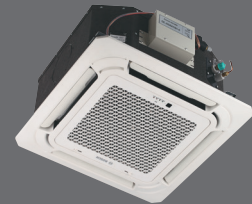
Schnelle und problemlose Projektplanung.

Nicht nur unsere Hardware wurde selbst entwickelt, auch die Software. Über das Planungsprogramm kann problemlos ein umfassendes Konzept des gesamten Klimasystems erstellt werden – inklusive Basisdaten wie Kältemittelmenge, Leistungsverhältnis, Stückliste, Verrohrungs- / Verkabelungsschema, etc.

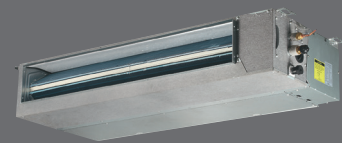
Ihr kompetenter Partner für Systemtechnik:



Runde 4-Wege Kasette



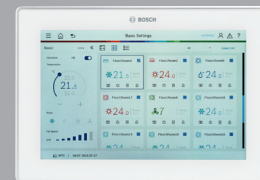
Kompakte 4-Wege Kasette



Kanalgerät



Wandhängende Inneneinheit



Alles unter Kontrolle.

Dank der verschiedenen Regelungen können Sie das gesamte Klimasystem bequem und intuitiv steuern und auf Ihren Bedarf einstellen.



Planung ist alles.

Die innovative Software von Bosch erstellt Ihnen problemlos und schnell ein Konzept des gewünschten Gesamtsystems. So lässt sich jedes Projekt unkompliziert planen und managen.