

Luftbasiertes Heizsystem

Komfort AIR-System mit Logavent KWT

Buderus

Fachinformation

Heizsysteme mit Zukunft.



Inhalt

- 3 Komfort AIR-System
- 4 Effizienz
- 5 Systemkomponenten
- 6 System-Plus
- 7 Technische Daten

Nachhaltig und effizient: luftbasiertes Heizen mit System.

Eine Marktneuheit: das Buderus Komfort AIR-System. Das luftbasierte Heizsystem besteht aus der Luft-Wasser-Wärmepumpe Logatherm WLW176i AR, der Lüftung Logavent HRV176 und dem neuen Wasser-Luft-Wärmetauscher Logavent KWT. Es liefert mit dem installierten Kanalsystem Wärme, Kühlung und genügend Frischluft – eine Fußbodenheizung wird nicht benötigt. Mit einer Wärmerückgewinnung von über 90 % reduziert das Heizsystem den Energieverbrauch und sorgt durch die elektrischen Heizelemente in den Zuluft-Auslässen für optimalen Einzelraumkomfort.

Aus Wohnraum wird Komfortzone.

Effiziente Fertighäuser, Neubauten mit einer abgestimmten Haus- und Heiztechnik sowie regenerative Wärmeerzeuger wie Wärmepumpen liegen im Trend. Sie gewährleisten eine nachhaltige Zukunft und hochwertigen Wohnraum. Mit dem Komfort AIR-System liefert Buderus ein luftbasiertes Heizsystem, das all diese Ansprüche erfüllt. Neben der effizienten Wärmeversorgung sorgt es zudem für eine frische Luftzufuhr und kann an heißen Sommertagen auch wirkungsvoll kühlen.

Ein System, maximaler Komfort.

Das Buderus Komfort AIR-System besteht aus drei Geräten, die zusammen eine nachhaltige Wärmelösung sicherstellen. Die außen aufgestellte Luft-Wasser-Wärmepumpe Logatherm WLW176i AR mit neuester Technologie, die Lüftung Logavent HRV176 zur effizienten Frischluftversorgung und der Wasser-Luft-Wärmetauscher Logavent KWT mit patentierter 2-Zonen-Technik. Durch die Einzelraumregelung mit der Systemfernbedienung Logamatic RC220 oder die Fernbedienung Logamatic RC100 können die Raumtemperaturen dezentral angepasst werden. Das Besondere dabei: Die Luftauslässe befinden sich wahlweise in der Wand oder in der Decke. Die erwärmte Luft wird über die Luftkanäle in der Wand und im Boden transportiert. Dieses modulare Systemkonzept erhalten Sie natürlich aus einer Hand.

Der Wasser-Luft-Wärmetauscher Logavent KWT.

Absolut neu auf dem Markt und mit patentierter Technologie ausgestattet: der neue Wasser-Luft-Wärmetauscher Logavent KWT. Damit können gleichzeitig zwei Zonen, wie zum Beispiel das Erdgeschoss und das Obergeschoss, unabhängig voneinander geheizt oder gekühlt werden. Der Wärmetauscher Logavent KWT verfügt über ein 3-Wege-Ventil für die Temperaturregelung sowie über zwei Temperatursensoren für den jeweiligen Bereich im Haus. Zudem besitzt er einen Vor- und Rücklaufanschluss zur Luft-Wasser-Wärmepumpe inklusive Entlüftung sowie einen Schlafzimmer-Bypass, um besonders im Sommer für ein kühles Wohlfühlklima zu sorgen.



Der Wasser-Luft-Wärmetauscher Logavent KWT

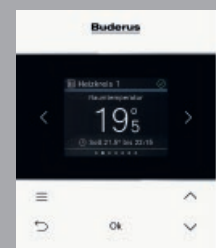
Höchster Komfort durch Einzelraumregelung mit Fernbedienungen inklusive elektrischer Heizelemente in den Luftauslässen.



Luftauslass Decke



Luftauslass Wand



Logamatic RC200

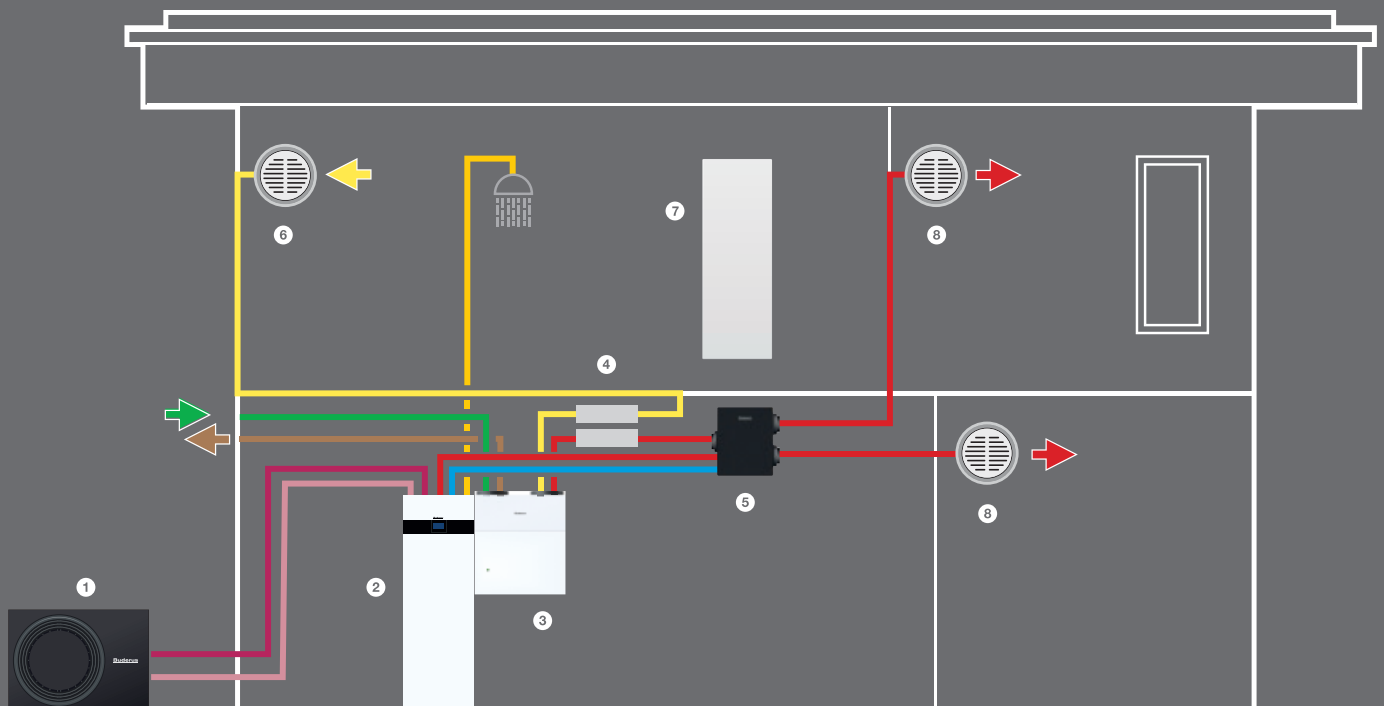


Logamatic RC100

Effizienz für das gesunde Raumklima.

Das Buderus Komfort AIR-System benötigt weder ein wasserbasiertes Heizsystem wie eine Fußbodenheizung noch Heizkörper und dennoch ist es effizient und nachhaltig. Im Zusammenspiel mit der neuesten Generation von Wärmepumpen und der kontrollierten Wohnraumlüftung wird für ein optimales Raumklima gesorgt. Gleichzeitig werden sowohl die Heizleistung als auch die Energiekosten gesenkt. Dabei beträgt die Wärmerückgewinnung über 90 %. Dank der Einzelraumregelung können die Räume schnell geheizt und gekühlt werden. Elektrische Heizelemente in den Luftauslässen unterstützen den perfekten Komfort zusätzlich.

Anwendungsfall: Das Buderus Komfort AIR-System mit der Luft-Wasser-Wärmepumpe Logatherm WLW176i AR, der Lüftung Logavent HRV176 und dem Wasser-Luft-Wärmetauscher Logavent KWT.



- | | |
|--|--|
| ① Außeneinheit Logatherm WLW MB AR | ⑤ Wasser-Luft-Wärmetauscher Logavent KWT |
| ② Inneneinheit Logatherm WLW176i-12 T180 | ⑥ Abluft-Ventil |
| ③ Logavent HRV176 | ⑦ Infrarotheizgerät Logatrend IFR (optional) |
| ④ Schalldämpfer (optional) | ⑧ Zuluft-Ventil mit elektrischem Heizelement |



Weitere Komponenten des Komfort AIR-Systems.

Als Systemexperte erhalten Sie von uns immer alles aus einer Hand. Der wichtigste Aspekt dabei ist es, neben einer unkomplizierten Installation für ein nachhaltiges, effizientes System zu sorgen, das den neuesten technischen Standards entspricht. Das gilt auch für das Komfort AIR-System und die jeweiligen einzelnen Geräte und Systemkomponenten.






A+++ → G

**Die Luft-Wasser-Wärmepumpe
Logatherm WLW176i AR**

Die Klassifizierung zeigt die Energieeffizienz des Systems mit Logatherm WLW176i-5 AR T180 und Systembedieneinheit Logamatic BC400. Die Klassifizierung kann je nach Komponenten oder Leistungsgröße abweichen.

- in funktionalem Metall-Design
- für ressourcenschonendes Heizen auf kleinstem Raum
- 60 °C Vorlauftemperatur
- optimal für Ein- und Zweifamilienhäuser im Neubau
- mit dem natürlichen und umweltschonenden Kältemittel R290 (Propan)
- steuerbar mit der intuitiven Systembedieneinheit Logamatic BC400
- Funkmodul MX300 für WLAN-Verbindung integriert

A+ → G

Die Lüftung Logavent HRV176

Die Klassifizierung zeigt die Energieeffizienz eines spezifischen Produktes. Die Klassifizierungen für andere Produkte der Baureihe Logavent HRV176 können eventuell abweichen.

- zwei verschiedene Leistungsgrößen
- bis zu 450 m³/h Volumenstrom
- variable Luftanschlüsse
- hohe Wärme- und Feuchterückgewinnung (HRV176 E)
- automatischer Sommer-Bypass und Vorheizregister integriert
- leiser Betrieb
- äußerst energieeffizient bis zu Effizienzklasse A⁺

Das System-Plus.

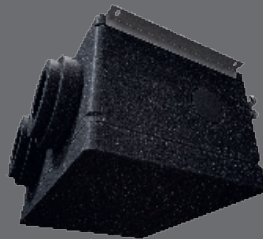
Wir sind die Systemexperten. Wir überzeugen mit perfekt aufeinander abgestimmten Komponenten. Unsere zukunftsfähigen Systemlösungen sind solide, modular, vernetzt – und an Ihren Bedarf angepasst.

Komfort AIR-System mit Logavent KWT

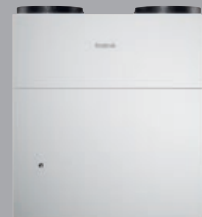
Logatherm WLW176i AR



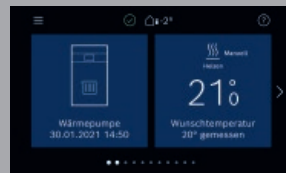
Logavent KWT



Logavent HRV176



Logamatic BC400



Weil wir von der besonderen Qualität unserer Systemlösungen überzeugt sind, geben wir Ihnen 5 Jahre Systemgarantie auf alle Buderus Logasys Systeme und Logaplus Pakete! Ihre Heizungsfachfirma überreicht Ihnen Ihr persönliches Garantie-Zertifikat u. a. auch mit allen Informationen über die System-Energieeffizienz nach der EU-Richtlinie.

Weitere Informationen und Systemgarantie-Bedingungen bei Ihrem Heizungsfachbetrieb oder unter www.buderus.de/systemgarantie

Technische Daten.

Logavent KWT		KWT160-4 Z
Wärme-Nennleistung	kW	4,5
Kühl-Nennleistung	kW	1,5
Kühl-Nennleistung (unter Taupunkt)	kW	4
Höhe x Breite x Tiefe	mm	459 x 615 x 350
Anschlüsse	mm	160

Logavent HRV176		HRV176-260	HRV176-450	HRV176-260 E	HRV176-450 E
maximaler Auslegungsvolumenstrom	m³/h	260	450	260	450
Wärmerückgewinnungsgrad (gemittelt nach DIBt)	%	91,2	88,2	85,2	77,1
Feuchterückgewinnungsgrad (gemäß EN 13141-7)	%	–	–	61	55
Höhe x Breite x Tiefe	mm	840 x 785 x 595			
Energieeffizienzklasse bei durchschnittlichem Klima		A+			A
Schallleistungspegel	dB(A)	44	50	44	50
spezifische Eingangsleistung	W/(m³/h)	0,18	0,22	0,17	0,2

Die Maßangaben in den Tabellen beziehen sich auf die tatsächlichen Produktabmessungen.

Heizsysteme mit Zukunft.

Als Systemexperte entwickeln wir seit 1731 Spitzenprodukte. Ob regenerativ oder klassisch betrieben – unsere Heizsysteme sind solide, modular, vernetzt und perfekt aufeinander abgestimmt. Damit setzen wir Maßstäbe in der Heiztechnologie. Wir legen Wert auf eine ganzheitliche, persönliche Beratung und sorgen mit unserem flächendeckenden Service für maßgeschneiderte, zukunftsfähige Lösungen.

Buderus

Für uns als Marke Buderus ist es Verantwortung und Verpflichtung, alle Menschen gleich und gerecht zu behandeln, sie zu schätzen und zu respektieren. Das wollen wir auch in unserer Sprache ausdrücken und laden daher alle ein, sich bei jeder Formulierung, ob weiblich, männlich oder divers, gleichermaßen angesprochen zu fühlen.

Bosch Thermotechnik GmbH
Buderus Deutschland
35573 Wetzlar

www.buderus.de
info@buderus.de

Buderus

Heizsysteme mit Zukunft.

Niederlassung	PLZ/Ort	Straße	Telefon	Telefax	E-Mail-Adresse
1. Aachen	52080 Aachen	Hergelsbendenstr. 30	(02 41) 96824-0	(07 11) 81 1504-7960	aachen@buderus.de
2. Augsburg	86156 Augsburg	Werner-Heisenberg-Str. 1	(08 21) 444 81-0	(07 11) 81 1504-7954	augsburg@buderus.de
3. Berlin	12359 Berlin	Ballinstr. 10	(03 0) 754 88-0	(07 11) 81 1504-7979	berlin@buderus.de
4. Berlin/Brandenburg	16727 Velten	Berliner Str. 1	(033 04) 377-0	(07 11) 81 1504-7730	berlin.brandenburg@buderus.de
5. Bielefeld	33719 Bielefeld	Oldermanns Hof 4	(05 21) 2094-0	(07 11) 81 1504-6704	bielefeld@buderus.de
6. Bremen	28816 Stuhr	Lise-Meitner-Str. 1	(04 21) 8991-0	(07 11) 81 1504-6651	bremen@buderus.de
7. Dortmund	44319 Dortmund	Zeche-Norm-Str. 28	(02 31) 92 72-0	(07 11) 81 1504-7357	dortmund@buderus.de
8. Dresden	01458 Ottendorf-Okrilla	Jakobsdorfer Str. 4-6	(03 52 05) 55-0	(07 11) 81 1504-61 81	dresden@buderus.de
9. Düsseldorf	40231 Düsseldorf	Höherweg 268	(02 11) 73837-0	(07 11) 81 1504-6806	duesseldorf@buderus.de
10. Erfurt	99091 Erfurt	Alte Mittelhäuser Str. 21	(03 61) 779 50-0	(07 11) 81 1504-64 18	erfurt@buderus.de
11. Essen	45307 Essen	Eckenbergstr. 8	(02 01) 561-0	(07 11) 81 1504-6697	essen@buderus.de
12. Esslingen	73730 Esslingen	Wolf-Hirth-Str. 8	(07 11) 93 14-5	(07 11) 81 1504-7959	esslingen@buderus.de
13. Frankfurt	63110 Rodgau	Hermann-Staudinger-Str. 2	(06 10 6) 843-0	(07 11) 81 1504-67 97	frankfurt@buderus.de
14. Freiburg	79108 Freiburg	Stübeweg 47	(07 61) 51005-0	(07 11) 81 1504-67 93	freiburg@buderus.de
15. Gießen	35394 Gießen	Rödgener Str. 47	(06 41) 404-0	(07 11) 81 1504-68 39	giessen@buderus.de
16. Goslar	38644 Goslar	Magdeburger Kamp 7	(05 32 1) 550-0	(07 11) 81 1504-75 70	goslar@buderus.de
17. Hamburg	21035 Hamburg	Wilhelm-Iwan-Ring 15	(04 0) 734 17-0	(07 11) 81 1504-65 78	hamburg@buderus.de
18. Hannover	30916 Isernhagen	Stahlstr. 1	(05 11) 77 03-0	(07 11) 81 1504-77 25	hannover@buderus.de
19. Heilbronn	74078 Heilbronn	Pfaffenstr. 55	(07 1 31) 91 92-0	(07 11) 81 1504-69 58	heilbronn@buderus.de
20. Ingolstadt	85098 Großmehring	Max-Planck-Str. 1	(08 4 56) 914-0	(07 11) 81 1504-63 40	ingolstadt@buderus.de
21. Kaiserslautern	67663 Kaiserslautern	Opelkreisel 24	(06 31) 35 47-0	(07 11) 81 1504-64 41	kaiserslautern@buderus.de
22. Karlsruhe	76185 Karlsruhe	Hardeckstr. 1	(07 21) 950 85-0	(07 11) 81 1504-62 12	karlsruhe@buderus.de
23. Kassel	34123 Kassel-Waldau	Heinrich-Hertz-Str. 7	(05 61) 49 17 41-0	(07 11) 81 1504-77 06	kassel@buderus.de
24. Kempten	87437 Kempten	Heisinger Str. 21	(08 31) 575 26-0	(07 11) 81 1504-70 08	kempten@buderus.de
25. Kiel	24145 Kiel	Edisonstr. 29	(04 31) 696 95-0	(07 11) 81 1504-65 45	kiel@buderus.de
26. Koblenz	56220 Bassenheim	Am Gülsener Weg 15-17	(02 6 25) 931-0	(07 11) 81 1504-79 56	koblenz@buderus.de
27. Köln	50858 Köln	Toyota-Allee 97	(02 2 34) 92 01-0	(07 11) 81 1504-67 77	koeln@buderus.de
28. Kulmbach	95326 Kulmbach	Aufeld 2	(09 2 21) 943-0	(07 11) 81 1504-66 66	kulmbach@buderus.de
29. Leipzig	04420 Markranstädt	Handelsstr. 22	(03 41) 945 13-00	(07 11) 81 1504-63 76	leipzig@buderus.de
30. Lüneburg	21339 Lüneburg	Christian-Herbst-Str. 6	(04 1 31) 297 19-0	(07 11) 81 1504-76 10	lueneburg@buderus.de
31. Magdeburg	39116 Magdeburg	Sudenburger Wuhne 63	(03 91) 60 86-0	(07 11) 81 1504-63 16	magdeburg@buderus.de
32. Mainz	55129 Mainz	Carl-Zeiss-Str. 16	(06 1 31) 92 25-0	(07 11) 81 1504-68 38	mainz@buderus.de
33. Meschede	59872 Meschede	Zum Rohland 1	(02 91) 54 91-0	(07 11) 81 1504-67 20	meschede@buderus.de
34. München	81379 München	Boschetsrieder Str. 80	(08 9) 780 01-0	(07 11) 81 1504-79 50	muenchen@buderus.de
35. Münster	48159 Münster	Haus Uhlenkotten 10	(02 51) 780 06-0	(07 11) 81 1504-67 58	muenster@buderus.de
36. Neubrandenburg	17034 Neubrandenburg	Feldmark 9	(03 95) 45 34-0	(07 11) 81 1504-68 18	neubrandenburg@buderus.de
37. Neu-Ulm	89231 Neu-Ulm	Böttgerstr. 6	(07 31) 707 90-0	(07 11) 81 1504-67 63	neu-ulm@buderus.de
38. Norderstedt	22848 Norderstedt	Gutenbergring 53	(04 0) 734 17-0	(07 11) 81 1504-66 18	norderstedt@buderus.de
39. Nürnberg	90425 Nürnberg	Kilianstr. 112	(09 11) 36 02-0	(07 11) 81 1504-67 30	nuernberg@buderus.de
40. Osnabrück	49078 Osnabrück	Am Schürholz 4	(05 41) 94 61-0	(07 11) 81 1504-60 95	osnabrueck@buderus.de
41. Ravensburg	88069 Tettngang	Dr.-Klein-Str. 17-21	(075 42) 550-0	(07 11) 81 1504-70 07	ravensburg-tettngang@buderus.de
42. Regensburg	93092 Barbing	Von-Miller-Str. 16	(09 4 01) 888-0	(07 11) 81 1504-70 05	regensburg@buderus.de
43. Rostock	18182 Bentwisch	Hansestr. 5	(03 81) 609 69-0	(07 11) 81 1504-68 12	rostock@buderus.de
44. Saarbrücken	66130 Saarbrücken	Kurt-Schumacher-Str. 38	(06 81) 883 38-0	(07 11) 81 1504-64 00	saarbruecken@buderus.de
45. Schwerin	19075 Pampow	Fährweg 10	(03 8 65) 78 03-0	(07 11) 81 1504-65 74	schwerin@buderus.de
46. Tamm	71732 Tamm	Bietigheimer Str. 52	(07 11) 93 14-750	(07 11) 81 1504-65 30	tamm@buderus.de
47. Traunstein	83278 Traunstein/Haslach	Falkensteinstr. 10	(08 61) 20 91-0	(07 11) 81 1504-70 04	traunstein@buderus.de
48. Trier	54343 Föhren	Europa-Allee 24	(06 5 02) 934-0	(07 11) 81 1504-63 11	trier@buderus.de
49. Viernheim	68519 Viernheim	Erich-Kästner-Allee 1	(06 2 04) 91 90-0	(07 11) 81 1504-68 35	viernheim@buderus.de
50. Villingen-Schwenningen	78652 Deißlingen	Baarstr. 23	(07 4 20) 922-0	(07 11) 81 1504-64 88	schwenningen@buderus.de
51. Werder	14542 Werder/Plötzin	Am Magna Park 4	(03 3 27) 57 49-110	(07 11) 81 1504-79 74	werder@buderus.de
52. Wesel	46485 Wesel	Am Schornacker 119	(02 81) 952 51-0	(07 11) 81 1504-68 05	wesel@buderus.de
53. Würzburg	97228 Rottendorf	Ostring 10	(09 3 02) 904-0	(07 11) 81 1504-68 41	wuerzburg@buderus.de
54. Zwickau	08058 Zwickau	Berthelsdorfer Str. 12	(03 7 5) 44 10-0	(07 11) 81 1504-60 19	zwickau@buderus.de

8737807285 (2) PFI 2023/07
Printed in Germany. Technische Änderungen vorbehalten. Papier hergestellt aus chlorfrei gebleichtem Zellstoff.