

Gas-Brennwertgerät, Leistungsbereich: 2 bis 42 kW

Logamax plus GB182i

Buderus

Heizsysteme mit Zukunft.






Die Komfortbaureihe – hochwertig designt und innen solide.

Der Logamax plus GB182i ist ein wandhängendes Gas-Brennwertgerät der neuen Generation: hochwertiges, wohnraumtaugliches Design mit Titanium Glas, eine intuitive Bedienung, die aktiv beim Energiesparen hilft – und ein ausgewogenes Preis-Leistungs-Verhältnis.

Inhalt

- 2 Allgemein
- 4 Technik
- 6 Technische Daten



 Titanium Glas

Die Klassifizierung zeigt die Energieeffizienz des Buderus Gas-Brennwertgerätes Logamax plus GB182i in Verbindung mit der Systembedieneinheit Logomatic RC310 und dem Bosch Smart Home Basisset zur Einzelraumregelung. Je nach Komponenten oder Leistungsgröße kann die Klassifizierung eventuell abweichen. Alle Brennwertgeräte von 14 bis 24 kW sind mit weißer oder schwarzer Titanium Glas-Oberfläche erhältlich. Die Modelle im größeren Leistungsbereich sind in Weiß verfügbar.



Komfort durch Technik.

Mit Modellen in fünf Leistungsgrößen von 14 bis 42 kW und einem Modulationsbereich von bis zu 1 : 8 bringt der Logamax plus GB182i effiziente Brennwerttechnik und innovative Systemtechnik in Ein-, Zwei- und Mehrfamilienhäuser.

Sparsame und zuverlässige Heizungswärme: der Logamax plus GB182i

Vom Apartment bis zum Mehrfamilienhaus deckt der Logamax plus GB182i den Raumwärmebedarf. In Verbindung mit einem abgestimmten Buderus Warmwasserspeicher versorgt er Gebäude jeder Größe auch mit Warmwasser.

Warmwasser und Heizungswärme in einem: der Logamax plus GB182iK

Der Logamax plus GB182iK sorgt als Kombigerät mit integrierter Warmwasserbereitung im Durchlaufprinzip zuverlässig für Raumwärme und Warmwasserbereitung. Mit 28 bzw. 35 kW Warmwasserleistung bietet er eine Warmwasser-Dauerleistung von bis zu 14 l/min.

Robust und langlebig mit AluGuss und ALU plus.

Der bewährte robuste AluGuss-Wärmetauscher mit innovativer ALU plus Technologie reduziert Ablagerungen durch Schmutz- und Verbrennungsrückstände – für geringen Aufwand bei Wartung und Service.



Weil wir von der besonderen Qualität unserer Systemlösungen überzeugt sind, geben wir Ihnen 5 Jahre Systemgarantie auf alle Buderus Logasys Systeme und Logaplust Pakete! Ihre Heizungsfachfirma überreicht Ihnen Ihr persönliches Garantie-Zertifikat u. a. auch mit allen Informationen über die System-Energieeffizienz nach der EU-Richtlinie.

Ausdehnungsgefäß (nur beim Kombigerät)

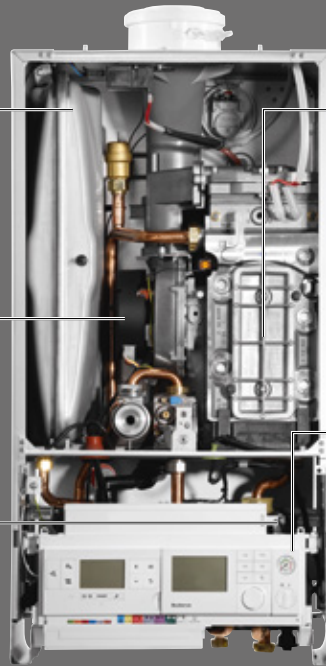
Mit dem 12-l-Ausdehnungsgefäß ist der Logamax plus GB182i-35K komplett ausgestattet und erleichtert die Installation.

Verbrennungsluft-Gebläse

Das energiesparende Gebläse erreicht eine hohe Leistung und ist dabei dennoch besonders leise und effizient.

Hocheffizienz-Umwälzpumpe

ErP-kompatibel und hocheffizient.

**Brennwert-Wärmetauscher**

Der robuste Wärmetauscher aus AluGuss mit Schmutz- und Verbrennungsrückstände reduzierender ALU plus Oberflächenveredelung erreicht eine Leistung von bis zu 42 kW. Die gute Zugänglichkeit von vorne ermöglicht eine schnelle und gründliche Reinigung und Wartung.

Systembedieneinheit Logamatic RC310

Wird mit nur einem Klick integriert und bietet sofort weitere Funktionen und Systemkompatibilitätsoptionen. Optional auch im Wohnraum als Bedieneinheit montierbar. Alternativ kann das Gerät auch mit der Bedieneinheit TC100 und der App EasyMode per Smartphone/ Tablet bedient werden.

Die Abbildung zeigt Logamax plus GB182i-35K

Design für den Wohnraum.

Das neue Design mit kratzfestem und reinigungsfreundlichem Buderus Titanium Glas macht den Logamax plus GB182i zum technologischen und optischen Highlight. Das Glasdesign in Weiß oder Schwarz (bis 24 kW) passt sich der Architektur perfekt an.

Vernetzt und erweiterbar.

Typisch für den Systemhersteller Buderus ist die Systemoptimierung mit jederzeit erweiterbaren Komponenten: Dazu gehören die Logamatic EMS plus Regelung und abgestimmte Zubehörkomponenten. Die intuitive Bedienung erfolgt entweder über die Systembedieneinheit Logamatic RC310 oder über die Bedieneinheit Logamatic TC100 mit App und Smartphone; das Gateway Logamatic web KM200 bringt den Logamax plus GB182i ins Internet – so können Hausbesitzer und Heizungsfachmann das Gerät online überwachen.

Schneller Austausch von Altgeräten.

Mit bewährter Anschlusstechnik und guter Zugänglichkeit aller Bauteile von vorne wie von der Seite sind Montage und Service schnell und unkompliziert. Alle wartungsrelevanten Bauteile sind bequem von vorne erreichbar. Das macht Service und Wartung zu einer unkomplizierten Angelegenheit.

Technische Daten.

Logamax plus GB182i		GB182i-14	GB182i-20	GB182i-24	GB182i-35	GB182i-42
Breite	mm	440	440	440	440	440
Tiefe	mm	360	360	360	360	360
Höhe	mm	840	840	840	840	840
Gewicht	kg	43	43	43	46	46
Heizleistung modulierend (40/30°C)	(kW) ¹⁾	2,3–15,2	3,4–21,3	3,4–25,1	5,6–34,9	5,9–41,9
Heizleistung modulierend (80/60°C)	(kW) ¹⁾	2,0–14,0	3,0–20,0	3,0–24,0	5,0–33,1	5,3–39,9
Modulationsbereich		1:7	1:7	1:8	1:6,5	1:8
Abgasrohranschluss		80/125 mm				
Pumpe		Modulierende Hocheffizienzpumpe				
Elektr. Leistungsaufnahme im Stand-by-Betrieb	W	2				
Raumheizungs-Effizienzklasse		A	A	A	A	A
Raumheizungs-Energieeffizienz	%	93				

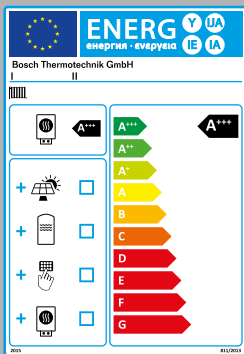
Logamax plus GB182i		GB182i-20KD 20kW Kombi	GB182i-35K 35kW Kombi
Breite	mm	440	440
Tiefe	mm	360	360
Höhe	mm	840	840
Gewicht	kg	43	52
Heizleistung modulierend (40/30°C)	(kW) ¹⁾	4,1–21,3	5,6–34,9
Heizleistung modulierend (80/60°C)	(kW) ¹⁾	3,7–20,0	5,0–33,0
Modulationsbereich		1:5,5	1:6,5
Warmwasserleistung max.	(kW)	28,0	34,7
Abgasrohranschluss		80/125 mm	
Pumpe		Modulierende Hocheffizienzpumpe	
Elektr. Leistungsaufnahme im Stand-by-Betrieb	W	2	
Raumheizungs-Effizienzklasse		A	A
Raumheizungs-Energieeffizienz	%	93	
Warmwasser-Effizienzklasse		A	A
Warmwasser-Energieeffizienz	%	81	
Lastprofil		XL	
Energieeffizienzklasse		A ⁺	A ⁺
Energieeffizienzklassen-Spektrum		A ⁺⁺⁺ → G	A ⁺⁺⁺ → G

¹⁾ Werte bei Flüssiggas abweichend.

Die Vorteile auf einen Blick:

- modernste Brennwerttechnologie mit hoher Effizienz und Sparsamkeit
- in fünf Leistungsgrößen für das Ein- bis zum Mehrfamilienhaus
- in Varianten nur für die Raumheizung oder für Heizung und Warmwasser in einem
- modernste Brennwerttechnologie mit hoher Effizienz und Sparsamkeit
- robust und langlebig durch AluGuss-Wärmetauscher mit ALU plus Oberflächenveredelung
- hohe jahreszeitbedingte Raumheizungs-Energieeffizienz A/A+*
- bedarfsangepasster Betrieb mit einem großen Modulationsbereich bis zu 1 : 8 (12,5 % bis 100 % Leistung)
- ausgewogenes Preis-Leistungs-Verhältnis

*A+ in Verbindung mit TC100 und der Einzelraum-Regelungsfunktion mit Bosch Smart Home Heizkörperthermostaten (ab 2018).



Auskunft über die Energieeffizienz.

- gilt seit dem 26.09.2015 europaweit einheitlich*
- für Wärmeerzeuger bis 70 kW Leistung und Speicher bis 500 Liter
- zeigt die Energieeffizienz an: in neun Effizienzklassen von A+++ bis G

Effizienter im System von Buderus.

- setzen Sie auf unsere hocheffizienten und vorgelabelten Systeme
- steigen Sie jetzt auf unsere energieeffiziente Brennwerttechnik um
- achten Sie auch immer auf die Investitions- und Lebenszykluskosten

Weitere Informationen auf www.buderus.de/erp

*Ökodesign-Richtlinie für energieverbrauchende und energieverbrauchsrelevante Produkte (ErP) der Europäischen Union

Heizsysteme mit Zukunft.

Als Systemexperte entwickeln wir seit 1731 Spitzenprodukte. Ob regenerativ oder klassisch betrieben – unsere Heizsysteme sind solide, modular, vernetzt und perfekt aufeinander abgestimmt. Damit setzen wir Maßstäbe in der Heiztechnologie. Wir legen Wert auf eine ganzheitliche, persönliche Beratung und sorgen mit unserem flächendeckenden Service für maßgeschneiderte, zukunftsfähige Lösungen.

Buderus

Bosch Thermotechnik GmbH
Buderus Deutschland
35573 Wetzlar

www.buderus.de
info@buderus.de

Buderus

Heizsysteme mit Zukunft.

Niederlassung	PLZ/Ort	Straße	Telefon	Telefax	E-Mail-Adresse
1. Aachen	52080 Aachen	Hergelsbendenstr. 30	(0241) 9 68 24-0	(0241) 9 68 24-99	aachen@buderus.de
2. Augsburg	86156 Augsburg	Werner-Heisenberg-Str. 1	(0821) 4 44 81-0	(0821) 4 44 81-50	augsburg@buderus.de
3. Berlin-Tempelhof	12103 Berlin	Bessemerstr. 76A	(030) 7 54 88-0	(030) 7 54 88-160	berlin@buderus.de
4. Berlin/Brandenburg	16727 Velten	Berliner Str. 1	(03304) 3 77-0	(03304) 3 77-1 99	berlin.brandenburg@buderus.de
5. Bielefeld	33719 Bielefeld	Oldermanns Hof 4	(0521) 20 94-0	(0521) 20 94-2 28/2 26	bielefeld@buderus.de
6. Bremen	28816 Stuhr	Lise-Meitner-Str. 1	(0421) 89 91-0	(0421) 89 91-2 35/2 70	bremen@buderus.de
7. Dortmund	44319 Dortmund	Zeche-Norm-Str. 28	(0231) 92 72-0	(0231) 92 72-2 80	dortmund@buderus.de
8. Dresden	01458 Ottendorf-Okrilla	Jakobsdorfer Str. 4-6	(035205) 55-0	(035205) 55-1 11/2 22	dresden@buderus.de
9. Düsseldorf	40231 Düsseldorf	Höher Weg 268	(0211) 7 38 37-0	(0211) 7 38 37-21	duesseldorf@buderus.de
10. Erfurt	99091 Erfurt	Alte Mittelhäuser Str. 21	(0361) 7 79 50-0	(0361) 73 54 45	erfurt@buderus.de
11. Essen	45307 Essen	Eckenbergstr. 8	(0201) 5 61-0	(0201) 5 61-2 79	essen@buderus.de
12. Esslingen	73730 Esslingen	Wolf-Hirth-Str. 8	(0711) 93 14-5	(0711) 93 14-6 69	esslingen@buderus.de
13. Frankfurt	63110 Rodgau	Hermann-Staudinger-Str. 2	(06106) 8 43-0	(06106) 8 43-2 03	frankfurt@buderus.de
14. Freiburg	79108 Freiburg	Stübeweg 47	(0761) 5 10 05-0	(0761) 5 10 05-45/47	freiburg@buderus.de
15. Gießen	35394 Gießen	Rödgener Str. 47	(0641) 4 04-0	(0641) 4 04-2 21/2 22	giessen@buderus.de
16. Goslar	38644 Goslar	Magdeburger Kamp 7	(05321) 5 50-0	(05321) 5 50-1 39	goslar@buderus.de
17. Hamburg	21035 Hamburg	Wilhelm-Iwan-Ring 15	(040) 7 34 17-0	(040) 7 34 17-2 67/2 62	hamburg@buderus.de
18. Hannover	30916 Isernhagen	Stahlstr. 1	(0511) 77 03-0	(0511) 77 03-2 42	hannover@buderus.de
19. Heilbronn	74078 Heilbronn	Pfaffenstr. 55	(07131) 91 92-0	(07131) 91 92-2 11	heilbronn@buderus.de
20. Ingolstadt	85098 Großmehring	Max-Planck-Str. 1	(08456) 9 14-0	(08456) 9 14-2 22	ingolstadt@buderus.de
21. Kaiserslautern	67663 Kaiserslautern	Opelkreisel 24	(0631) 35 47-0	(0631) 35 47-1 07	kaiserslautern@buderus.de
22. Karlsruhe	76185 Karlsruhe	Hardeckstr. 1	(0721) 9 50 85-0	(0721) 9 50 85-33	karlsruhe@buderus.de
23. Kassel	34123 Kassel-Waldau	Heinrich-Hertz-Str. 7	(0561) 49 17 41-0	(0561) 49 17 41-29	kassel@buderus.de
24. Kempten	87437 Kempten	Heisinger Str. 21	(0831) 5 75 26-0	(0831) 5 75 26-50	kempten@buderus.de
25. Kiel	24145 Kiel	Edisonstr. 29	(0431) 6 96 95-0	(0431) 6 96 95-95	kiel@buderus.de
26. Koblenz	56220 Bassenheim	Am Gülser Weg 15-17	(02625) 9 31-0	(02625) 9 31-2 24	koblenz@buderus.de
27. Köln	50858 Köln	Toyota-Allee 97	(02234) 92 01-0	(02234) 92 01-2 37	koeln@buderus.de
28. Kulmbach	95326 Kulmbach	Aufeld 2	(09221) 9 43-0	(09221) 9 43-2 92	kulmbach@buderus.de
29. Leipzig	04420 Markranstädt	Handelsstr. 22	(0341) 9 45 13-00	(0341) 9 42 00-62/89	leipzig@buderus.de
30. Lüneburg	21339 Lüneburg	Christian-Herbst-Str. 6	(04131) 2 97 19-0	(04131) 2 23 12-79	lueneburg@buderus.de
31. Magdeburg	39116 Magdeburg	Sudenburger Wuhne 63	(0391) 60 86-0	(0391) 60 86-2 15	magdeburg@buderus.de
32. Mainz	55129 Mainz	Carl-Zeiss-Str. 16	(06131) 92 25-0	(06131) 92 25-92	mainz@buderus.de
33. Meschede	59872 Meschede	Zum Rohland 1	(0291) 54 91-0	(0291) 54 91-30	meschede@buderus.de
34. München	81379 München	Boschetsrieder Str. 80	(089) 7 80 01-0	(089) 7 80 01-2 71	muenchen@buderus.de
35. Münster	48159 Münster	Haus Uhlenkotten 10	(0251) 7 80 06-0	(0251) 7 80 06-2 21	muenster@buderus.de
36. Neubrandenburg	17034 Neubrandenburg	Feldmark 9	(0395) 45 34-0	(0395) 4 22 87 32	neubrandenburg@buderus.de
37. Neu-Ulm	89231 Neu-Ulm	Böttgerstr. 6	(0731) 7 07 90-0	(0731) 7 07 90-82	neu-ulm@buderus.de
38. Norderstedt	22848 Norderstedt	Gutenbergring 53	(040) 7 34 17-0	(040) 50 09-14 80	norderstedt@buderus.de
39. Nürnberg	90425 Nürnberg	Kilianstr. 112	(0911) 36 02-0	(0911) 36 02-2 74	nuernberg@buderus.de
40. Osnabrück	49078 Osnabrück	Am Schürholz 4	(0541) 94 61-0	(0541) 94 61-2 22	osnabrueck@buderus.de
41. Ravensburg	88069 Tett nang	Dr.-Klein-Str. 17-21	(07542) 5 50-0	(07542) 5 50-2 22	ravensburg-tett nang@buderus.de
42. Regensburg	93092 Barbing	Von-Miller-Str. 16	(09401) 8 88-0	(09401) 8 88-49	regensburg@buderus.de
43. Rostock	18182 Bentwisch	Hansestr. 5	(0381) 6 09 69-0	(0381) 6 86 51 70	rostock@buderus.de
44. Saarbrücken	66130 Saarbrücken	Kurt-Schumacher-Str. 38	(0681) 8 83 38-0	(0681) 8 83 38-33	saarbruecken@buderus.de
45. Schwerin	19075 Pampow	Fährweg 10	(03865) 78 03-0	(03865) 32 62	schwerin@buderus.de
46. Traunstein	83278 Traunstein/Haslach	Falkensteinstr. 6	(0861) 20 91-0	(0861) 20 91-2 22	traunstein@buderus.de
47. Trier	54343 Föhren	Europa-Allee 24	(06502) 9 34-0	(06502) 9 34-2 22	trier@buderus.de
48. Viernheim	68519 Viernheim	Erich-Kästner-Allee 1	(06204) 91 90-0	(06204) 91 90-2 21	viernheim@buderus.de
49. Villingen-Schwenningen	78652 Deißlingen	Baarstr. 23	(07420) 9 22-0	(07420) 9 22-2 22	schwenningen@buderus.de
50. Werder	14542 Werder/Plötzin	Am Magna Park 4	(03327) 57 49-110	(03327) 57 49-111	werder@buderus.de
51. Wesel	46485 Wesel	Am Schornacker 119	(0281) 9 52 51-0	(0281) 9 52 51-20	wesel@buderus.de
52. Würzburg	97228 Rottendorf	Ostring 10	(09302) 9 04-0	(09302) 9 04-1 11	wuerzburg@buderus.de
53. Zwickau	08058 Zwickau	Berthelsdorfer Str. 12	(0375) 44 10-0	(0375) 47 59 96	zwickau@buderus.de

8737803883 (20) DPE 2018/02
Printed in Germany. Technische Änderungen vorbehalten. Papier hergestellt aus chlorfrei gebleichtem Zellstoff.