

Position des Moduls:

1 am Wärme- /Kälteerzeuger

2 am Wärme- /Kälteerzeuger
oder an der Wand

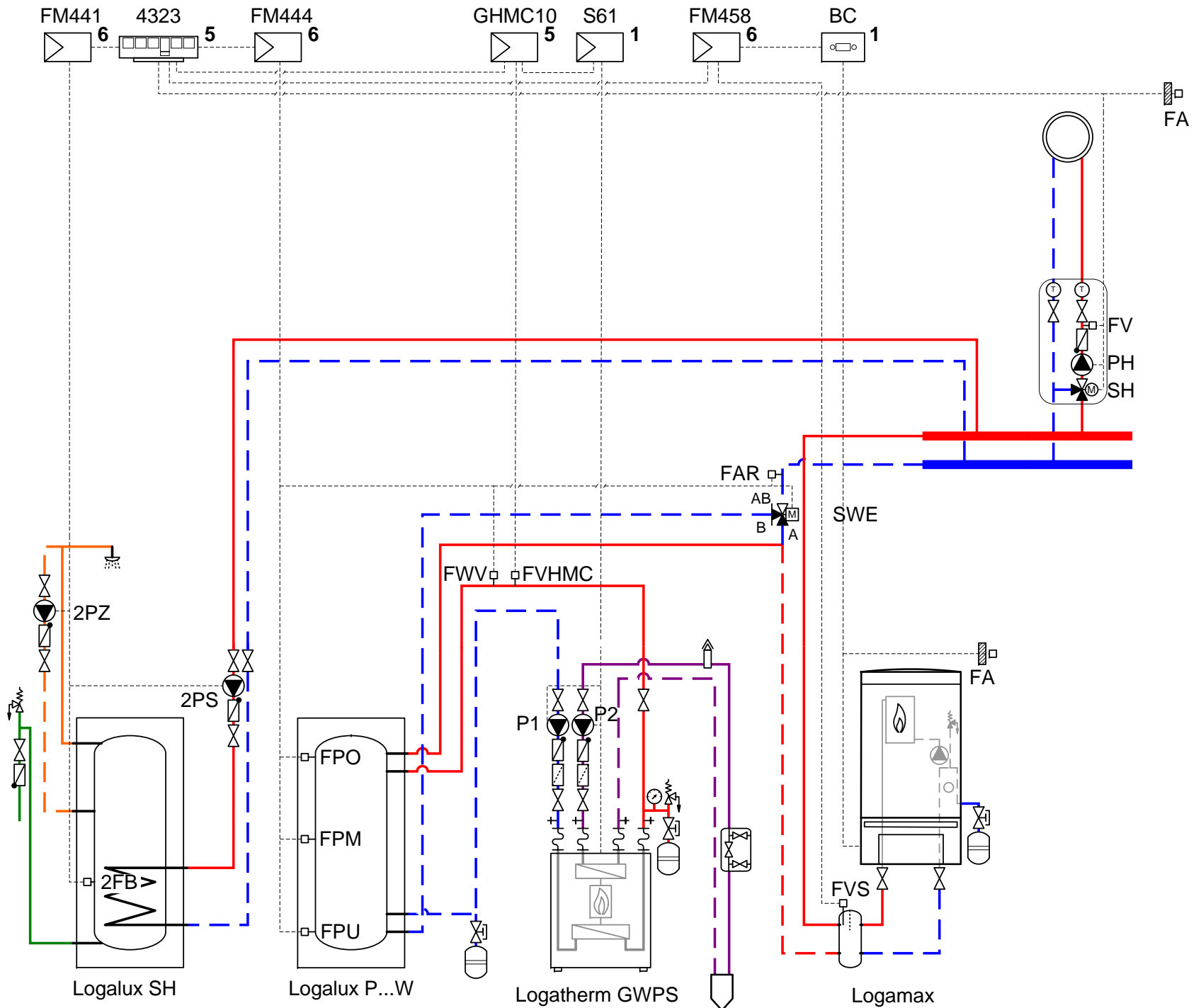
3 in der Station

4 in der Station oder an der
Wand

5 an der Wand

6 in dem Regelgerät:
4323

Dieses Schaltbild ist nur eine schematische Darstellung und gibt einen unverbindlichen Hinweis auf eine mögliche hydraulische Schaltung.
Die Sicherheitseinrichtungen sind nach den gültigen Normen und örtlichen Vorschriften auszuführen.
Detailliertere Verdrahtung siehe Schaltschema.



No. 6720807101

State 31.10.2012

Buderus